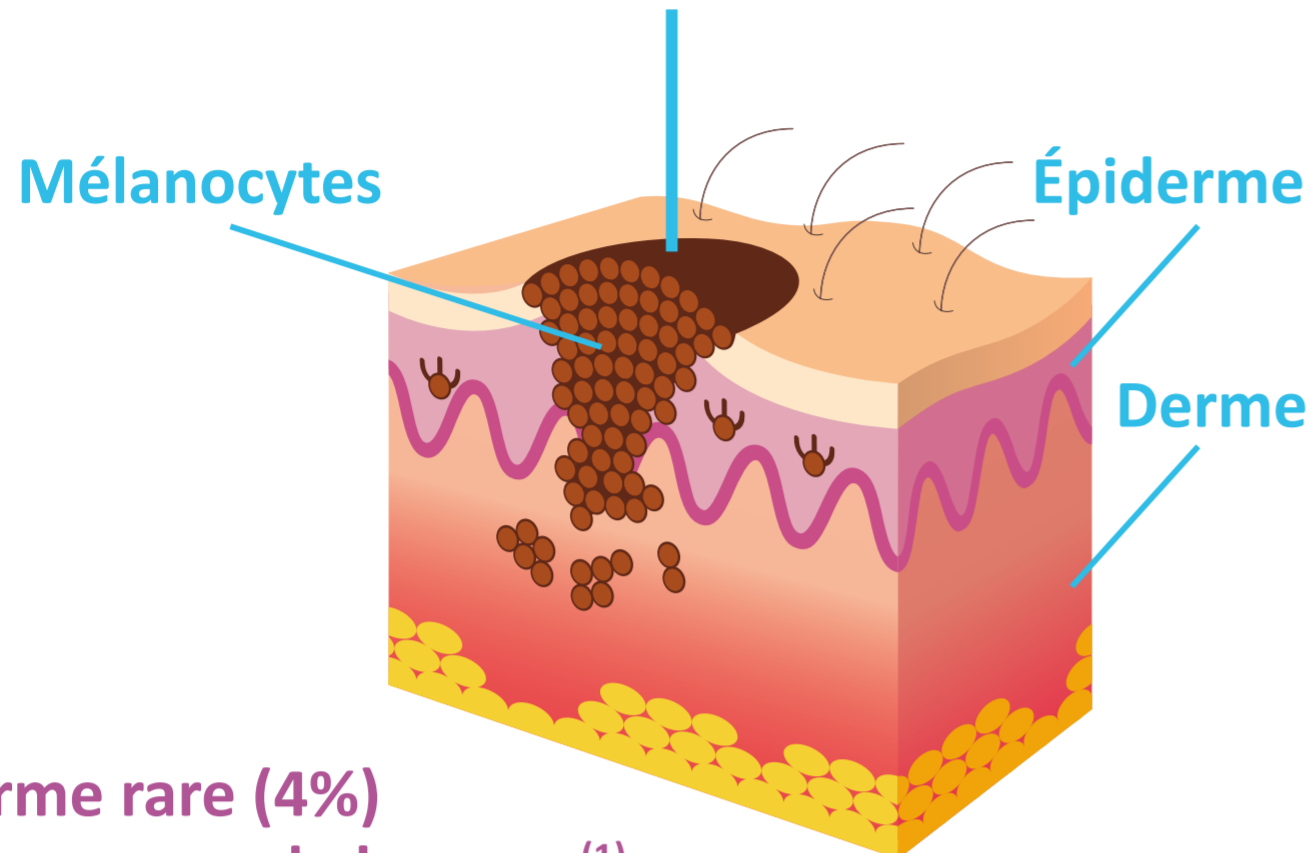


# MÉLANOME

cancer de la peau le plus agressif

## Le mélanome



Forme rare (4%)  
des cancers de la peau <sup>(1)</sup>

Comme dans tous les cancers, des cellules anormales se multiplient abondamment de façon inhabituelle. Dans le cas du mélanome, ce sont les mélanocytes, cellules responsables de notre couleur de peau, qui sont touchés.

## J'ouvre l'œil et je consulte au moindre doute

La surveillance de toute la peau est nécessaire car **70% à 80% des mélanomes surviennent hors des grains de beauté.**<sup>(3)</sup> Dépister et enlever très tôt un mélanome assure un meilleur pronostic et diminue fortement le risque de récurrence.

## Les principaux facteurs de risque <sup>(4)</sup>

**14.2%**      **15513**

Augmentation du nombre  
de nouveaux cas par an  
depuis 50 ans.<sup>(2)</sup>

nouveaux cas estimés en  
France en 2018.<sup>(2)</sup>

**1975**      **80%**

décès estimés en France  
dus au mélanome cutané  
en 2018.<sup>(2)</sup>

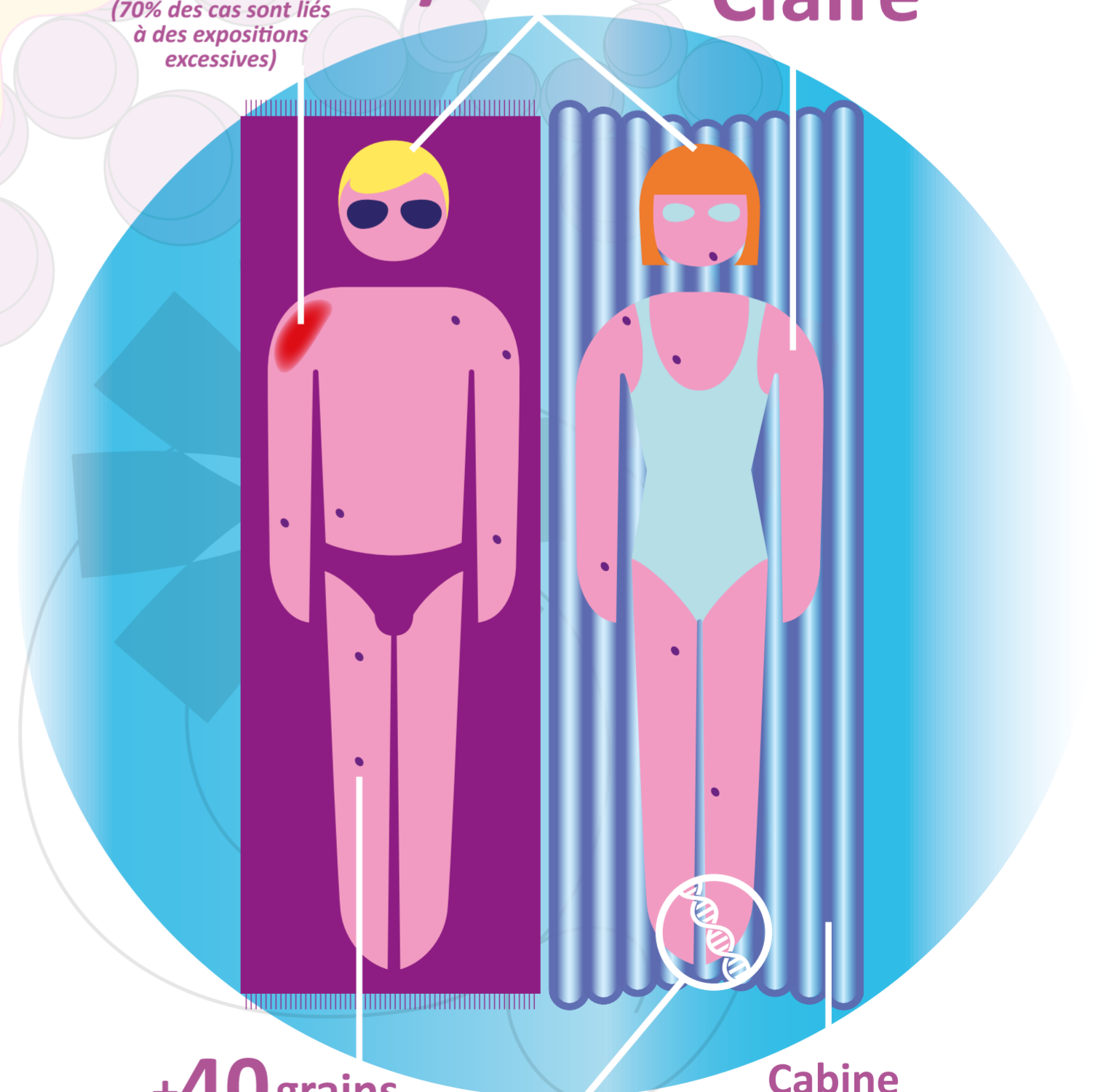
des décès liés au mélanome  
parmi les cancers de la  
peau.<sup>(1)</sup>

Coup de  
Soleil

(70% des cas sont liés  
à des expositions  
excessives)

Blond  
/Roux

Peau  
Claire



+40 grains  
de beauté

Antécédents  
familiaux

Cabine  
UV

(1) Miller AJ, Mihm MC Jr. *Melanoma*. *N Engl J Med* 2006;355:51-65.

(2) G Defossez, S Le Guyader Peyrou, Z Uhry. *Rapport - Volume 1 - Tumeurs solides - Estimations nationales de l'incidence et de la mortalité par cancer en France métropolitaine entre 1990 et 2018*. Juillet 2019.

(3) Haute Autorité de Santé. *Mélanome cutané : Stratégie de diagnostic précoce du mélanome, recommandation en santé publique, rapport d'évaluation - Service évaluation médico-économique et santé publique Octobre 2006*. Disponible sur : [http://www.has-sante.fr/portail/upload/docs/application/pdf/rapport\\_strategie\\_de\\_diagnostic\\_precoce\\_du\\_melanome.pdf](http://www.has-sante.fr/portail/upload/docs/application/pdf/rapport_strategie_de_diagnostic_precoce_du_melanome.pdf) (consulté le 02.05.2016)

(4) Haute Autorité de Santé. *Mélanome cutané : la détection précoce est essentielle*. *Actualités & Pratiques*, 2013, n°49. Disponible sur : [http://www.has-sante.fr/portail/jcms/c\\_1524070/fr/melanome-cutane-la-detection-precoce-est-essentielle](http://www.has-sante.fr/portail/jcms/c_1524070/fr/melanome-cutane-la-detection-precoce-est-essentielle) (consulté le 12.05.2014)

Vaincre le  
**mélanome**  
et autres cancers de la peau

Avec le soutien institutionnel de  Bristol Myers Squibb™

Pour en savoir plus, connectez-vous sur [www.vaincrelemelanome.fr](http://www.vaincrelemelanome.fr)

# MÉLANOME

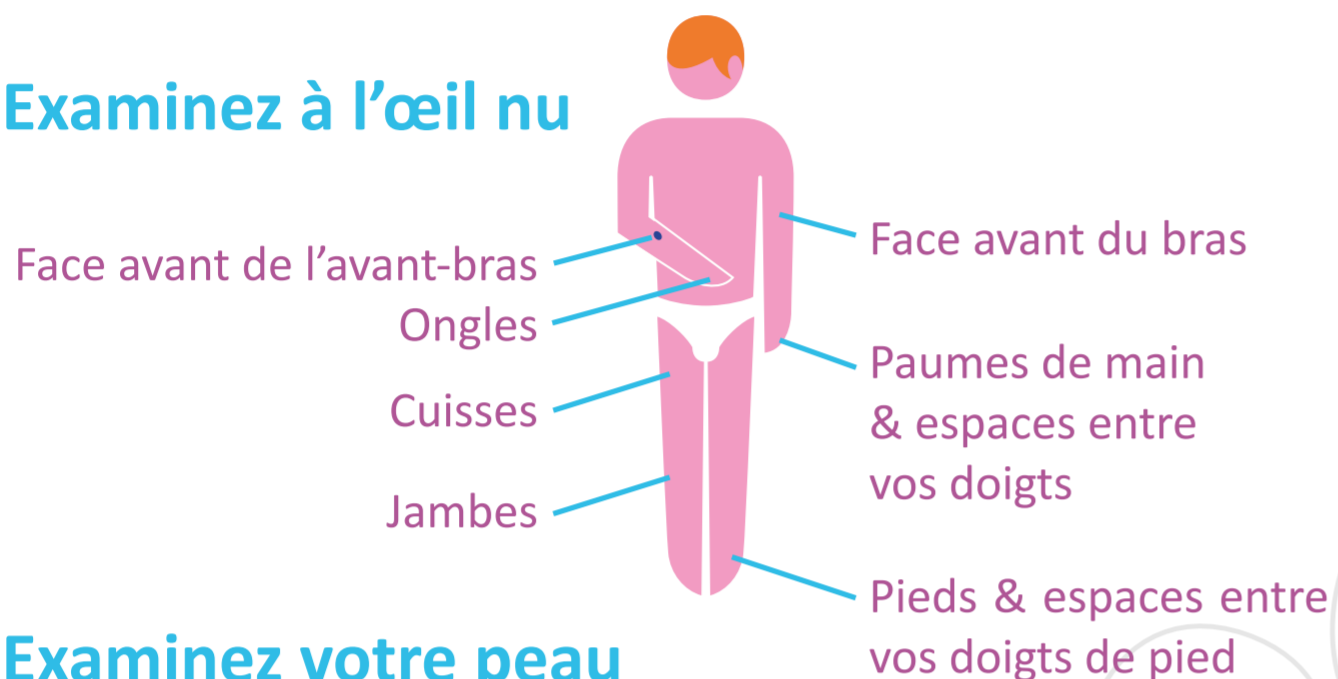
cancer de la peau le plus agressif

## L'autoexamen <sup>(1)</sup>

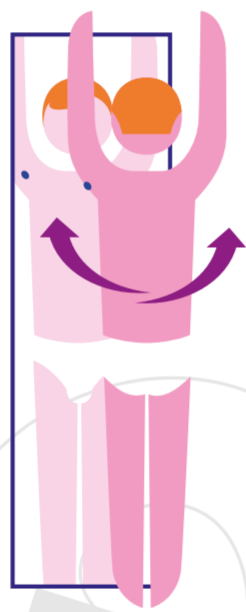
Les signes qui doivent vous alerter :

- Repérez le **grain de beauté différent** des autres
- Soyez **vigilant à tout changement** (Nouvelle tache ou un grain de beauté qui change d'aspect).

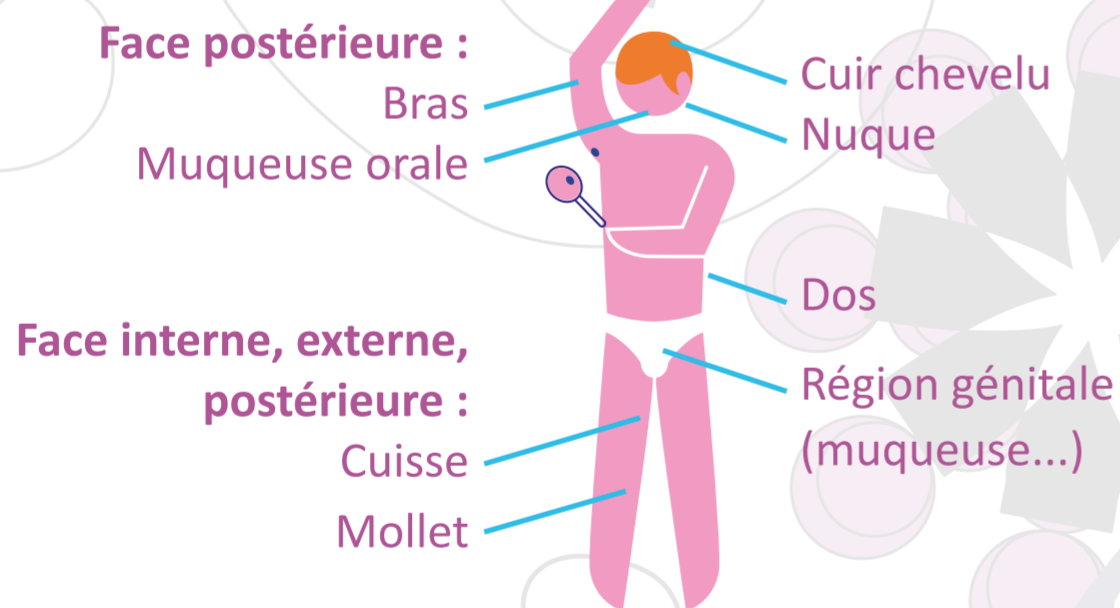
### Examinez à l'œil nu



### Examinez votre peau de haut en bas



### Examinez au miroir à main



Vous pouvez également demander l'aide d'une personne de votre entourage.

L'auto-surveillance, c'est tous les 4 à 6 mois, car la modification se voit en quelques mois. Se regarder en famille, quand c'est possible, c'est bien mieux.

(1) [www.e-cancer.fr](http://www.e-cancer.fr) (consulté le 12.05.2014)

Vaincre le  
**mélanome**  
et autres cancers de la peau

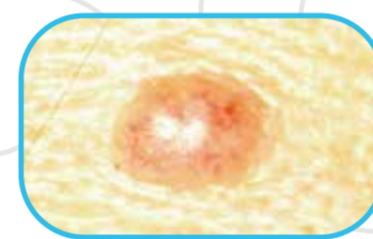
Avec le soutien institutionnel de Bristol Myers Squibb™

# J'ouvre l'œil et je consulte au moindre doute

## Méthode ABCDE <sup>(2)</sup>

Pour reconnaître les signes suspects, entraînez votre œil avec des photographies et utilisez les critères de la règle "ABCDE" :

### Grain de beauté



... **A**symétrie...  
Forme asymétrique

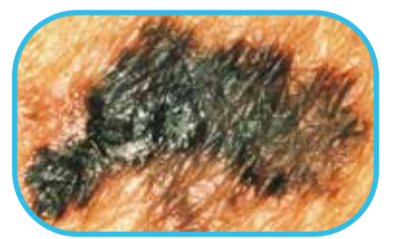
### Mélanome



... **B**ords...  
Bords irréguliers,  
encochés, polycycliques



... **C**ouleur...  
Couleur inhomogène,  
polychromie  
(noir, brun, rouge, gris blanc)



... **D**iamètre...  
Diamètre > 6 mm



... **E**volution...  
Évolution au cours  
du temps  
(aspect, taille, couleur ou épaisseur)



(2) Haute Autorité de Santé. *Mélanome cutané : la détection précoce est essentielle*. Actualités & Pratiques, 2013, n°49. Disponible sur : [http://www.has-sante.fr/portail/jcms/c\\_1524070/fr/melanome-cutane-la-detection-precoce-est-essentielle](http://www.has-sante.fr/portail/jcms/c_1524070/fr/melanome-cutane-la-detection-precoce-est-essentielle) (consulté le 12.05.2014)

Pour en savoir plus, connectez-vous sur [www.vaincrelemelanome.fr](http://www.vaincrelemelanome.fr)